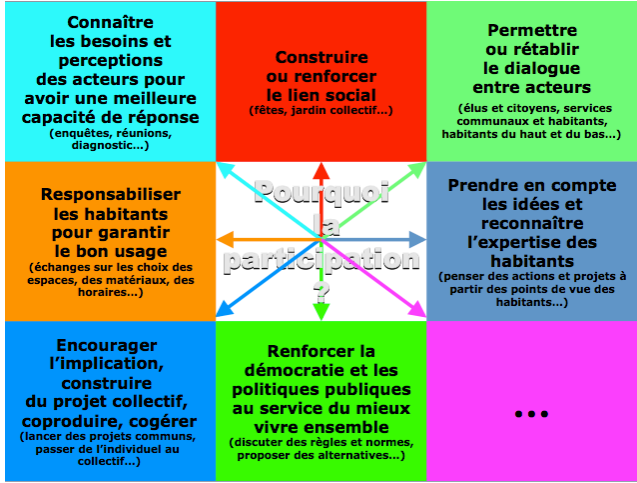
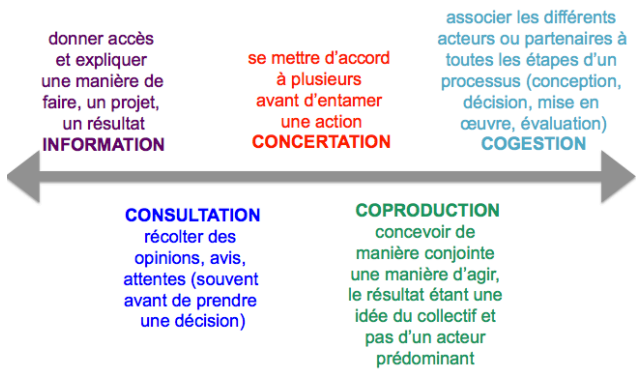


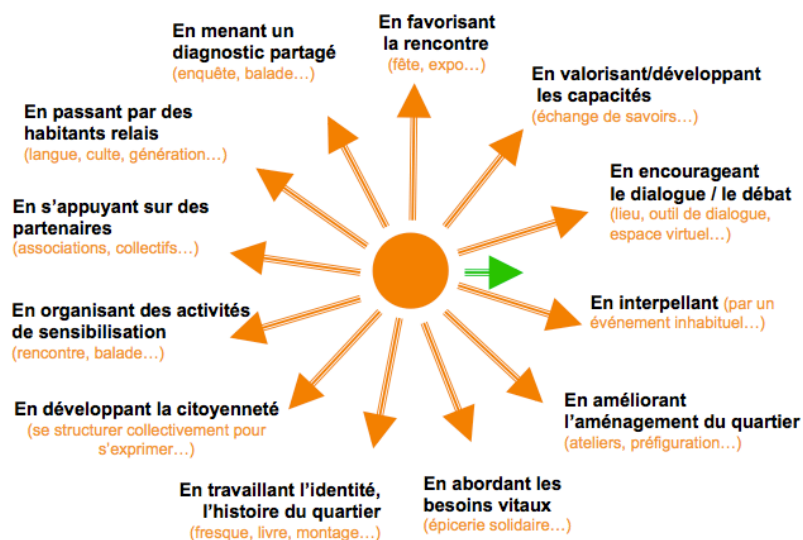
## 1. Sens et portée de la démarche de participation

<p><b>Intitulé de la démarche</b></p>	<p><b>Personne(s) responsable(s)</b></p>
<p><b>Description de la démarche</b></p>	<p><b>Objectifs de participation</b></p>  <p>Le diagramme présente six objectifs de participation disposés autour d'un centre commun. Au centre, le mot 'participation' est écrit en blanc sur un fond noir, avec 'Pourquoi' au-dessus et 'à' en dessous. Des flèches de couleurs différentes (bleu, orange, vert, rouge, cyan, magenta) pointent vers ce centre depuis six cases colorées correspondantes. Les objectifs sont :</p> <ul style="list-style-type: none"> <li><b>Connaître les besoins et perceptions des acteurs pour avoir une meilleure capacité de réponse</b> (enquêtes, réunions, diagnostic...)</li> <li><b>Responsabiliser les habitants pour garantir le bon usage</b> (échanges sur les choix des espaces, des matériaux, des horaires...)</li> <li><b>Encourager l'implication, construire du projet collectif, coproduire, cogérer</b> (lancer des projets communs, passer de l'individuel au collectif...)</li> <li><b>Construire ou renforcer le lien social</b> (fêtes, jardin collectif...)</li> <li><b>Renforcer la démocratie et les politiques publiques au service du mieux vivre ensemble</b> (discuter des règles et normes, proposer des alternatives...)</li> <li><b>Permettre ou rétablir le dialogue entre acteurs</b> (élus et citoyens, services communaux et habitants, habitants du haut et du bas...)</li> <li><b>Prendre en compte les idées et reconnaître l'expertise des habitants</b> (penser des actions et projets à partir des points de vue des habitants...)</li> <li>... (dans une case magenta)</li> </ul>
<p><b>Éléments du contexte qui motivent la démarche de participation</b></p>	<p><b>Éléments du contexte qui pourront faciliter / compliquer la démarche de participation</b></p>
<p><b>Type/niveau de la démarche de participation</b></p>  <p>Le diagramme illustre un continuum de participation sur une double flèche horizontale. Les types/niveaux sont :</p> <ul style="list-style-type: none"> <li><b>INFORMATION</b> (à gauche) : donner accès et expliquer une manière de faire, un projet, un résultat.</li> <li><b>CONCERATION</b> (à gauche) : se mettre d'accord à plusieurs avant d'entamer une action.</li> <li><b>CONSULTATION</b> (à gauche) : récolter des opinions, avis, attentes (souvent avant de prendre une décision).</li> <li><b>COGESTION</b> (à droite) : associer les différents acteurs ou partenaires à toutes les étapes d'un processus (conception, décision, mise en œuvre, évaluation).</li> <li><b>COPRODUCTION</b> (à droite) : concevoir de manière conjointe une manière d'agir, le résultat étant une idée du collectif et pas d'un acteur prédominant.</li> </ul>	<p><b>Attendus de la démarche de participation</b></p> <ul style="list-style-type: none"> <li>• <b>A quoi va servir la démarche de participation ?</b> (par exemple : définir une programmation ou un mode de gestion, élaborer des propositions pour concevoir un espace, choisir collectivement des priorités...)</li> <li>• <b>Quel(s) résultat(s) tangible(s)</b> (par exemple : un plan, des recommandations, une expérimentation dans l'espace public...)</li> </ul>

## 2. Qui participe et comment mobiliser ?

Acteurs concernés	Rôle(s) et responsabilité(s) de chaque acteur
<b>les usagers</b> (les personnes qui fréquentent un espace...) • ... • ...	→ ... → ...
<b>les voisins</b> (les personnes concernées à proximité) • ... • ...	→ ... → ...
<b>les passants</b>	→ ...
<b>des associations, comités, collectifs</b> • ... • ...	→ ... → ...
<b>les élus politiques</b>	→ ...
<b>le Plan de Cohésion Sociale</b>	→ ...
<b>d'autres services communaux à associer</b> • ... • ...	→ ... → ...
<b>des techniciens extérieurs</b> (bureau d'études...)	→ ...
<b>des professionnels d'autres institutions publiques, d'une structure gestionnaire</b> (Région...) • ... • ...	→ ... → ...
<b>d'autres acteurs à associer</b> • ... • ...	→ ... → ...

### Modes de mobilisation des acteurs concernés



**3. Connexions de la démarche de participation au processus de suivi et décision**

**Ligne du temps associant participation / projets / décision...**

	Activité 1	Activité 2	Activité 3	Activité 4	...
<b>Étapes-clés du processus</b> (prise de décision, choix d'un opérateur...)	...				
	...				
	...				
<b>Temps-forts de la démarche de participation</b> (ateliers, expo, présentation...)	...				
	...				
	...				
	...				
<b>Information et communication</b> (que communiquer et à qui ?)	...				
	...				
	...				

**Quelle utilisation des résultats produits par la démarche de participation ? Et quel mode de restitution ?**

**Perspectives de suivi de la démarche de participation ?** (quelles suites et actions après ?)

**Indicateurs de suivi/évaluation** (quels éléments montreront que la démarche participative a porté ses fruits ?)

**Autres...**

