

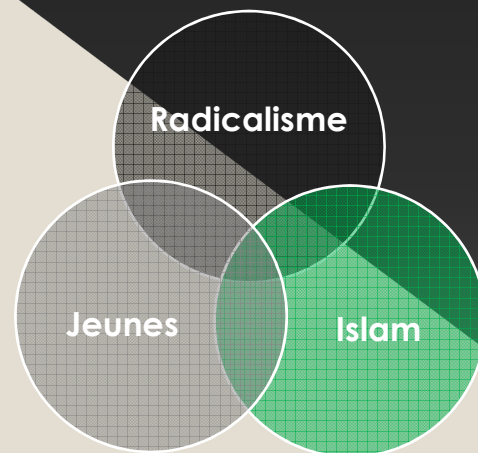
# RADICALISATION : Détecter et monter des projets

**Olivier VANDERHAEGHEN**

Fonctionnaire de prévention – Molenbeek-Saint-Jean  
Maître-Assistant à la HAUTE-ECOLE PAUL-HENRI SPAAK  
Professeur invité à la HAUTE-ECOLE ILYA PRIGOGINE

## Détecter

Détecter pour agir constitue avant tout une question sémantique



## Radicalisme

- ◉ Une définition fait « consensus » (Khosrokhavar ,2014)
  - > « Par radicalisation, on désigne le processus par lequel un individu ou un groupe adopte une forme violente d'action, directement liée à une idéologie extrémiste à contenu politique, social ou religieux qui conteste l'ordre établi sur le plan politique, social ou culturel »
  - > « La radicalisation menant à la violence constitue un processus complexe selon lequel des personnes adoptent un système de croyances extrêmes et la volonté d'utiliser, d'encourager ou de faciliter la violence, le tout en vue de faire triompher une idéologie, un projet politique ou une cause comme moyen de transformation sociale » (Québec, 2016)

## Radicalisme

- ◉ Distinguer **RADICALISME** en tant que phénomène de société et **RADICALISATION** comme processus
- ◉ **Processus ?**
  - > Conjugue idéologie extrémiste et
  - > Passage à l'acte violent... ou encouragement et facilitation au passage à l'acte
  - > **ATTENTION** : ceux qui légitiment !!!
- ◉ **Quel élément est premier dans le processus ?**
  - > De l'idéologie vers l'action violente
  - > De l'action violente vers l'idéologie

## Islam

### Un principe fondamental : la communauté musulmane n'existe pas !!

- Prédéfini que Le monde musulman agit de manière uniforme et homogène (*fantasme de la communauté*)
  - > Clivage linguistique
  - > Clivage ethnique
  - > Clivage religieux et mosquées de proximité
- Attention aux mythes que cela impliquent : *La Oumma, l'Islam prophétique, le Djihad global...*

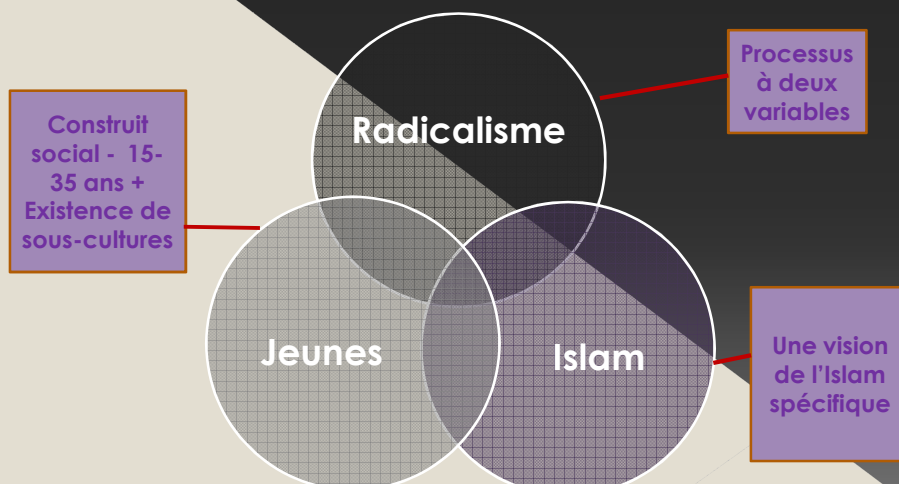
## Islam

- **Existence de certaines formes de communautarisation au niveau local mais :**
  - > Fréquentation des écoles publiques
  - > Vote en majorité pour des partis démocratiques / Partis islamistes ultra-minoritaires
  - > Fréquentation d'institutions économiques communes
- Distinguer **Religion** et **Religiosité**

## Jeunes/Jeunesse

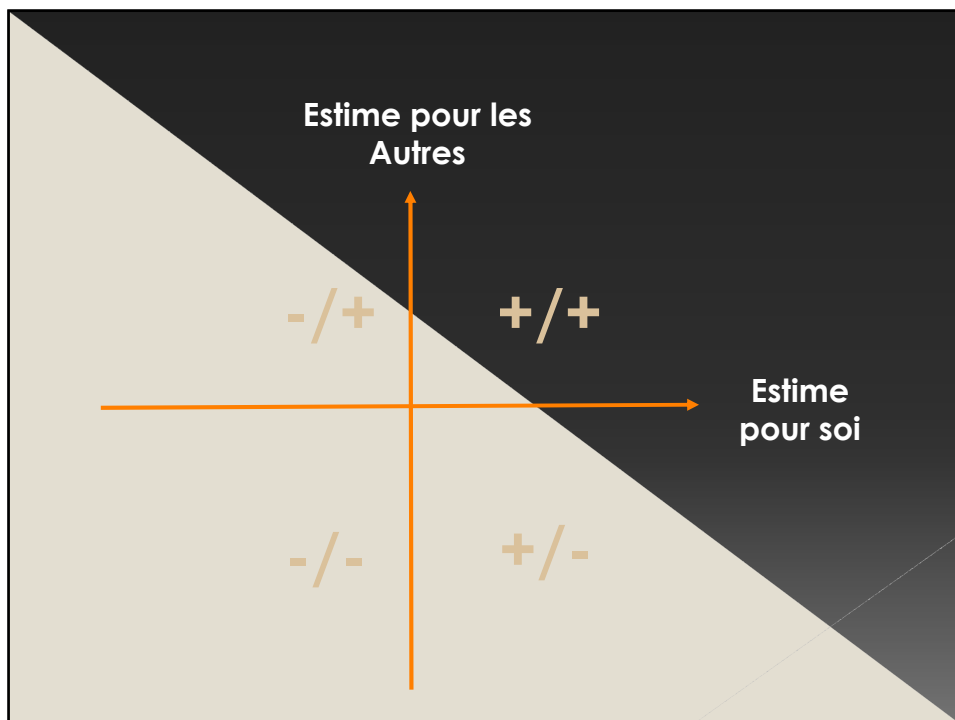
- ◉ **Qu'est-ce que la Jeunesse ?** La « **Jeunesse** » n'est qu'un mot (Bourdieu, 1984)
  - > La division entre les âges est un **construit social**
  - > Une **idéologie** est aussi sous-jacente : Distinction jeunes/vieux > Lutte de pouvoir
  - > Il y a des jeunesse mais tendance à « **unifier** » (subsumer) sous un même concept des univers sociaux très variés
  - > Il existe des intérêts de génération et des systèmes d'aspirations identiques mais situations locales spécifiques (redistribution des richesses, accès à l'enseignement...)
  - > Importance du concept de **sous-culture** dont la déviante

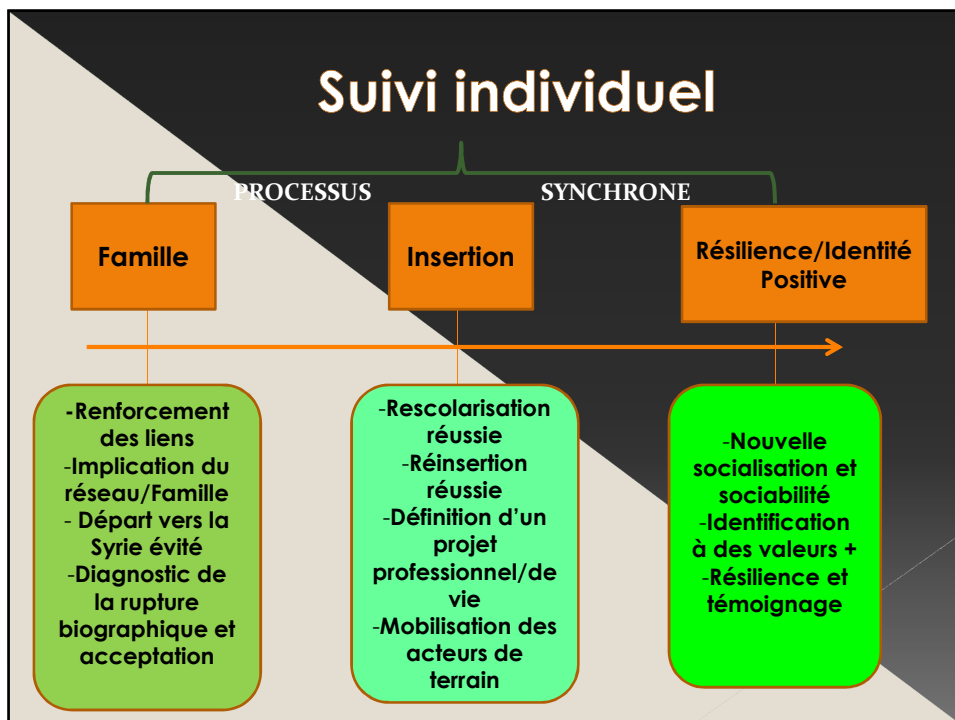
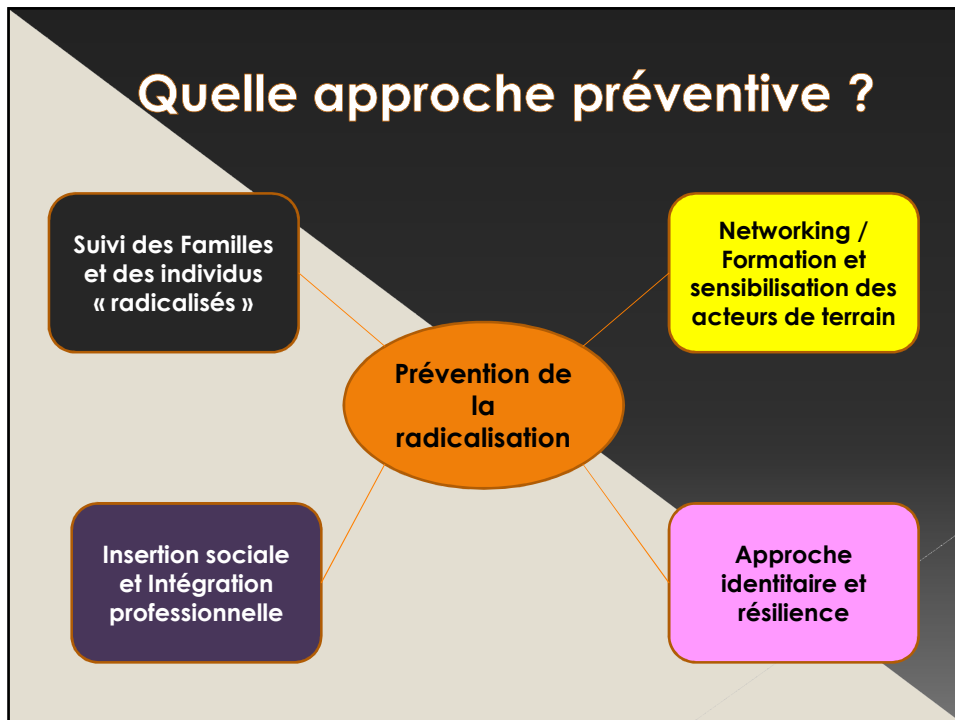
## Cibler le public et le phénomène à traiter



## Caractéristiques générales

- Phénomène qui touchent essentiellement des jeunes (15-35 ans)
- Phénomène mondial – Proportions différentes selon les continents
- Vague du Djihadisme 2.0
- Génération DAESH a connu plusieurs évolutions depuis 2012
- Spécificité de la Génération DAESH : femmes, internet, méthodologie de recrutement, communication externe,
- Spécificités par pays : Belgique/France : « Magrébin » / GB : « Indien » / Apport important des Pays musulmans





## Suivi individuel

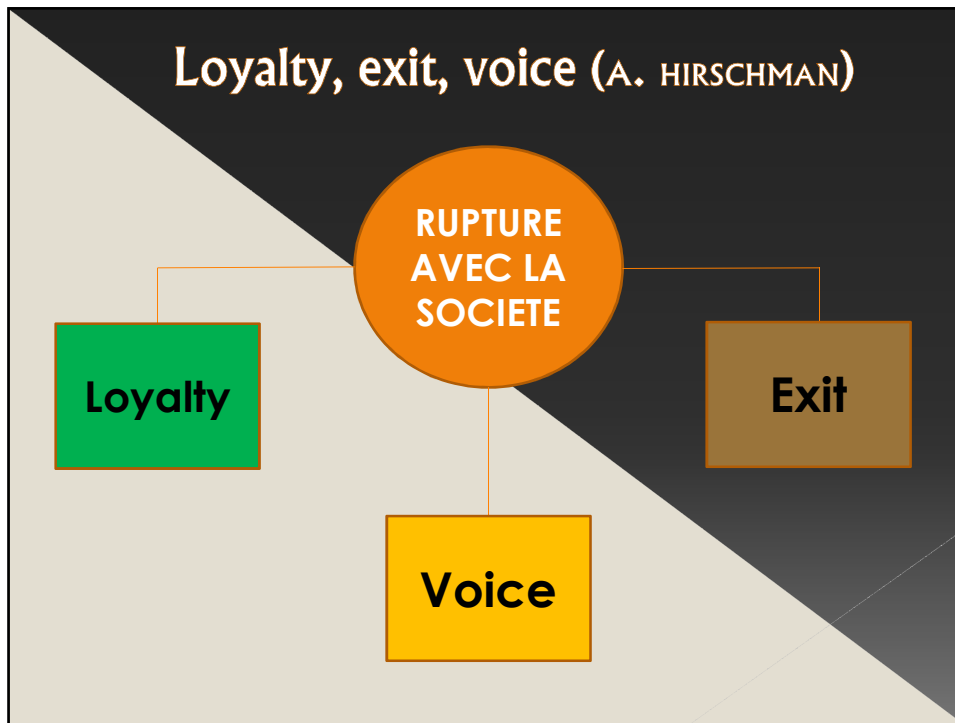
A — [B]

A [—] B

## Théorie du complot

= Possibilité de construire un univers de sens - Traduit :

- Colère en lien avec la manière dont les jeunes sont dépeints dans les médias
- Enfermement dans des **représentations** réductrices et biaisées (*étiquetage social*)
- Pas de possibilité d'**identification positive** (passé, présent, futur) et **intérieurisation des stigmates**
- Le sentiment d'être enfermé dans une **altérité irréductible** (*Médias, autorités*)
- Les jeunes **interprètent** le monde en lien avec :
  - > Leur territoire
  - > La place qui leur est laissée dans la société
  - > La logique de fatalité



## Loyalty, exit, voice (A. HIRSCHMAN)

Quelles voies empruntent le mécontentement face aux entreprises humaines ?

- **Loyalty** : On demeure fidèle à la Société
- **Exit** : On sort de la Société – Défection
- **Voice** : Prise de parole – On tente de changer la Société de l'Intérieur
  - > Implique d'être créatif mais dépend de conditions (contexte)
  - > Protester en restant dans le cadre légal
  - > Protester en prenant le pouvoir pour cible
  - > En fonction de la légitimité accordée au pouvoir :
    - Logique du non affrontement
    - Logique de l'affrontement larvé
    - Logique de l'affrontement ouvert
- Importance de travailler l'**engagement « politique »** des jeunes



